



NOTRE
TRANSFORMATION
EN ACTES

TRAJECTOIRE RSE



Tous les lieux du progrès

algeco[®]



- P. 01** Édito d'Alexis Salmon-Legagneur, Directeur Général d'Algeco
- P. 02** Notre démarche RSE
- P. 06** Progrès environnemental : faire plus et mieux pour le climat et la préservation des ressources naturelles
- P. 09** Progrès social : développer la prévention, les bonnes pratiques et la culture de la RSE
- P. 12** Progrès économique et territorial : proposer des solutions pour accompagner le développement des territoires
- P. 15** Nos politiques en matière de développement durable

Après une première parution en novembre 2023, cette seconde édition de la brochure RSE fait état des actualités et des avancées d'Algeco sur ses indicateurs.



« Depuis soixante-dix ans, Algeco contribue à bâtir “tous les lieux du progrès”, partout en France. En construisant et en diffusant une culture de la RSE dans chaque strate de notre organisation, de notre usine à nos agences, nous étendons et renforçons cet engagement. »

Alexis Salmon-Legagneur,
Directeur Général d'Algeco

Depuis notre création, au milieu des années 1950, nous sommes pionniers en matière d'économie circulaire. En effet, nous produisons en circuit court, en France, dans notre usine du Jura, des modules qui contribuent à réduire fortement l'empreinte carbone, à la fois par l'utilisation de l'acier et du bois, et par le réemploi de ces modules jusqu'à plus de 20 fois, puis par leur recyclage quasi intégral en fin de vie.

Cette année, nous avons accéléré et amplifié cette politique de décarbonation, à l'échelle de toutes nos activités et de notre vingtaine de sites en France. Dans le même temps, nous agissons au service de nos clients, eux aussi engagés vers une approche « post-carbone », notamment au travers de la réglementation environnementale 2020 ou de l'objectif de zéro artificialisation nette. Ainsi, nous les informons des apports en termes de durabilité et de recyclabilité de nos gammes de modules et systématisons l'analyse du cycle de vie (ACV) de nos bâtiments, sur les aspects de consommation d'énergie, d'émissions de carbone et de confort, et ce à chaque étape de leur usage.

Notre transformation interne, dont les effets bénéfiques rejaillissent sur l'extérieur, passe aussi par :

- une seule direction qui regroupe depuis 2023 la RSE et les achats ;
- la formation de cette équipe aux achats responsables en 2024 ;
- l'application de la directive européenne CSRD et de son cadre de reporting concernant la durabilité ;
- la formation de plus de 300 salariés, soit un tiers de notre effectif, aux enjeux d'entreprise, de social et de gouvernance (ESG) ainsi qu'à la Fresque du climat.

Au titre de l'ensemble de ces actions structurantes, Algeco a renouvelé sa médaille d'or, décernée par l'organisme indépendant EcoVadis, en 2024, ce qui la classe parmi les 5% d'entreprises les plus performantes de son secteur, avec une progression notable en matière de politique environnementale et d'achats responsables.

Cette brochure RSE témoigne donc, par des faits et des chiffres dont les méthodes de calcul sont transparentes, de la profonde transformation de notre entreprise, tout en restant fidèle à son ADN « circulaire ». En combinant nos atouts « naturels » avec cette stratégie volontariste, nous façonnons une entreprise nativement responsable, dans l'ensemble de ses sphères : sociale, environnementale, territoriale et économique.

Notre démarche RSE

Depuis sept décennies, Algeco produit en France des constructions modulaires réemployables et recyclables qui servent à vivre, travailler, apprendre ou soigner, tout en agissant de façon vertueuse pour les hommes et les femmes, la société et la planète. En 2022, Algeco a entrepris un renforcement de ses engagements de constructeur éco et socialement responsable. Tout en s'appuyant sur les atouts reconnus de son modèle, l'entreprise déploie une stratégie RSE alignée sur celle de Modulaire Group et déclinée à tous les échelons.

Une trajectoire motivée par plusieurs enjeux majeurs

23 %

des émissions de gaz à effet de serre dus au BTP en France⁽¹⁾

Atténuer le changement climatique et s'adapter à ses effets

Le secteur du bâtiment représente environ un quart des émissions de gaz à effet de serre (GES) en France. Les modules ALGECO® sont constitués d'une ossature en acier, matériau dont la possibilité d'utilisation en tant que matière recyclée permet d'en diminuer substantiellement le bilan carbone, ainsi que de bois et de verre, également recyclables. Ils sont fabriqués, transportés, installés puis démontés selon des processus à l'impact carbone optimisé. Ainsi, ils présentent un bilan carbone nettement inférieur à celui de la construction traditionnelle.

19 %

de la production totale de déchets en France dus au secteur du bâtiment (soit 46 millions de tonnes par an)⁽²⁾

Préserver les ressources

Algeco optimise l'utilisation des ressources lors des différentes étapes de la vie d'un module (production, installation, maintenance, réparation et reconfiguration). Ainsi, l'entreprise réduira de 10 % ses consommations d'eau d'ici à 2025 et aura majoritairement recours pour sa consommation énergétique à des énergies certifiées bas carbone.

Assurer la santé et la sécurité de tous

Depuis 2017, l'entreprise a divisé par 2 le nombre d'accidents du travail. Quelle que soit sa fonction, chaque salarié est sensibilisé, formé, voire certifié, au travers de dispositifs spécifiques : en 2023, plus de 1 400 heures de formation suivies par plus de 670 personnes, démonstrateurs de sécurité en présentiel et à distance, pauses sécurité...

564 189

accidents du travail non mortels recensés en France pour l'ensemble des entreprises⁽³⁾

Contribuer à la vitalité des territoires

Algeco emploie 1 000 salariés en France, entre son usine du Jura et 21 sites, y compris 9 agences régionales. L'entreprise travaille avec plusieurs centaines de fournisseurs et sous-traitants de ses sites répartis à travers tout le pays, contribuant au dynamisme économique et social des territoires. Les modules Algeco® fournissent également des solutions favorisant la vie économique locale ainsi que l'accès aux services publics et aux services essentiels – par exemple, avec des maisons médicales rapidement livrées, adaptées à ce besoin.

23 %

de la population et

26 %

des emplois sont situés dans des villes moyennes en France⁽⁴⁾

(1) Source : Ademe, Rapport annuel 2023.

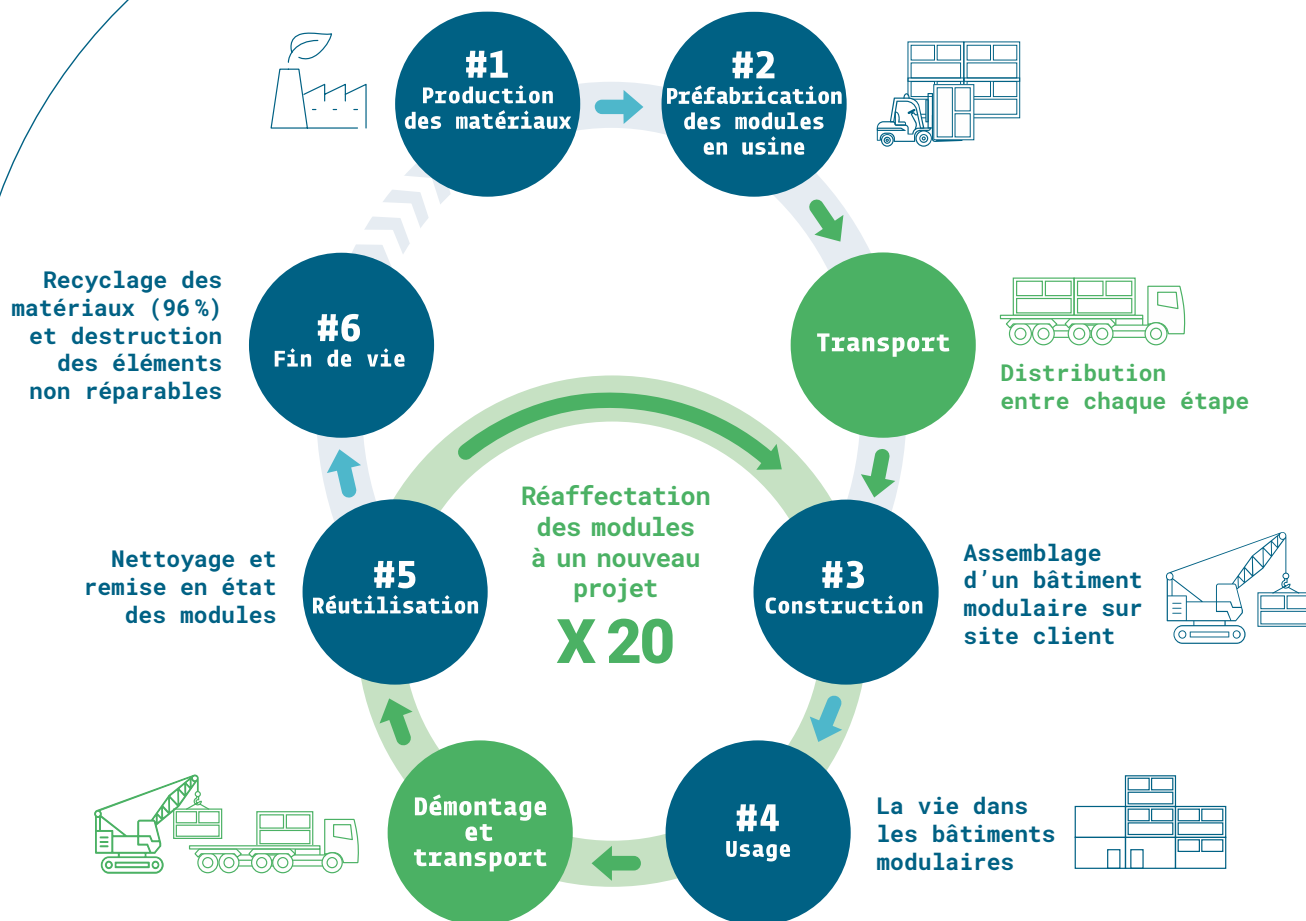
(2) Source : ministère de l'Économie et des Finances.

(3) Source : Assurance maladie, Rapport annuel 2022.

(4) Source : Agence nationale de la cohésion des territoires (ANCT).

Algeco, ancré dans l'économie circulaire

Leader de la construction modulaire, Algeco conçoit et fabrique tous ses modules en France, dans son usine de Saint-Amour (Jura). Ces éléments modulaires intègrent 60% de matériaux contenant des matières recyclées. Algeco gère un parc de 65 000 modules, soit près de 1 million de m² de lieux de progrès. Loués aux clients pour une grande variété d'usages, ces modules sont récupérés en fin de contrat par Algeco, nettoyés, réparés et adaptés pour un nouveau besoin, cette boucle positive se répétant 20 fois. **Durabilité, circularité et adaptabilité sont ainsi au cœur de la marque Algeco.**



Le mécanisme de boucles dans les boucles (loops within loops) structure l'ensemble des actions et des offres d'Algeco, générant des impacts positifs pour ses parties prenantes directes (salariés, clients, investisseurs, fournisseurs) et indirectes (société civile, écosystèmes).

• Pour en savoir plus, découvrez notre vidéo expliquant la circularité de notre activité de location :



Des organismes reconnus confortent notre démarche RSE

ensuite de procéder à une structuration pertinente de ses objectifs et indicateurs visant à une réduction de son empreinte carbone.

Cette même année, Algeco obtenait sa première « médaille d'or » décernée par l'agence d'évaluation sociale et environnementale EcoVadis, attestant des résultats de son action en termes d'environnement, de social, de droits humains, d'éthique et d'achats responsables. Dans l'évaluation réalisée en 2024 par EcoVadis, Algeco a renouvelé sa médaille d'or et a gagné 7 points, progressant notamment en matière de politique environnementale et d'achats responsables. Algeco figure parmi les 5% des entreprises de son secteur les plus performantes évaluées par l'organisme.

Depuis 2021, l'entreprise fait partie du groupe de travail TCFD, qui encourage les acteurs économiques à exposer, selon une méthodologie de référence, la façon dont ils traitent les opportunités et risques liés au climat dans leur gouvernance, leur stratégie, leur gestion des risques, ainsi que les indicateurs et métriques qui permettent de mesurer l'impact financier de ces enjeux climatiques sur leurs activités et leur Scope d'émissions. Cette approche permet à Algeco de s'appuyer sur une méthodologie reconnue pour réaliser un suivi fin de ses émissions de gaz à effet de serre, lui permettant



Une démarche alignée avec la stratégie de Modulaire Group

La démarche RSE d'Algeco représente une contribution importante aux objectifs fixés par Modulaire Group dans le cadre de sa stratégie RSE, tant en matière d'environnement et de climat que sur les plans sociaux et sociétaux. Cette stratégie de Modulaire Group s'inscrit dans plusieurs cadres de reporting volontaires, notamment le Pacte mondial des Nations unies (UNGC) et ses objectifs de développement durable (ODD). Par ailleurs, des financements significatifs sont liés à la réduction des émissions de GES du groupe. Ainsi, des émissions et des emprunts « verts » ont été validés en 2021, pour un montant de près de 2,75 milliards d'euros. Enfin, les critères de performance associés à ces emprunts sont audités par des cabinets indépendants et portent sur la réduction des émissions carbone – avec la nécessité d'atteindre une réduction de 10% à l'horizon 2025, puis de 15,8% d'ici à 2028 (sur les scopes 1 et 2), et de 25% pour le scope 3⁽¹⁾.

(1) Par rapport aux émissions constatées pour l'année 2020.

• Pour en savoir plus, découvrez le rapport ESGs de Modulaire Group :



UNE TRAJECTOIRE DE DÉCARBONATION ÉVALUÉE SCIENTIFIQUEMENT



En 2022, Modulaire Group a rejoint l'initiative SBTi, qui évalue selon une analyse scientifique les trajectoires de réduction des émissions de GES de plus de 2000 sociétés dans le monde, afin de faire reconnaître la crédibilité des leviers d'action déployés par Algeco pour atteindre ses objectifs de réduction de ses émissions de GES.

Les 3 sphères d'engagements

Algeco est guidé par une triple empreinte positive : ses activités, ses offres et son organisation visent à agir de façon durable au service des équilibres climatiques, sociaux, économiques et territoriaux.

PILIER 1

Progrès environnemental :
faire plus et mieux pour
le climat et la préservation
des ressources naturelles

PILIER 2

Progrès social :
développer la prévention,
les bonnes pratiques
et la culture de la RSE

PILIER 3

Progrès économique :
proposer des solutions pour
accompagner le développement
des territoires



Progrès environnemental : faire plus et mieux pour le climat et la préservation des ressources naturelles

Nos priorités

1 — Réduire notre empreinte carbone

C'est l'objectif majeur d'ici à 2025 : une réduction de 10 % des émissions des scopes 1 et 2 comparé à 2020, résultant à parts égales du passage aux biocarburants ou à l'électrique de nos véhicules (notre flotte en comptera au moins 25 % à la fin de l'année) et du recours à des énergies bas carbone. De plus, depuis 2022, le cabinet Greenly nous aide à mesurer et réduire notre empreinte carbone globale, en y incluant la mesure du scope 3.

2 — Minimiser les impacts environnementaux de nos opérations

Algeco a généré en 2021 environ 4 000 tonnes de déchets. Ce volume a d'ores et déjà été divisé par 2, et cette politique de réduction se poursuivra dans les prochaines années. Tous les déchets de l'entreprise sont désormais valorisés. Les consommations d'eau ont été réduites de 10 %, grâce notamment à des capteurs connectés qui détectent les fuites de façon fiable et rapide. Enfin, la prise en compte de la biodiversité est renforcée avec la mise en œuvre des recommandations de l'organisation Nature Positive.

3 — Optimiser la conception et le fonctionnement des modules

Depuis 2022, les responsables développement, achats, RSE et marketing d'Algeco coélaborent les nouveaux modules, afin de réduire au minimum leur impact sur l'environnement et de les adapter au changement climatique. L'amélioration des performances énergétiques de 13 000 modules est en cours, soit 20 % de notre parc en France.





Hervé Bottin, Directeur
Recherche et Développement

« Le modulaire par Algeco est synonyme de construction de pointe, conforme aux meilleures normes : bas carbone, esthétique, avec une sécurité et un confort élevés. C'est aussi proposer des bâtiments recyclables, déplaçables et polyvalents.

Le bâtiment modulaire est le plus vertueux en termes de bilan carbone, étant extensible, réutilisable, déplaçable de multiples fois et composé de matériaux recyclables. À l'image de notre gamme Progress 20, il répond aux mêmes normes de sécurité et environnementales que celles appliquées aux bâtiments traditionnels, en particulier la RE2020 concernant l'efficacité énergétique, le confort thermique et le bilan carbone du bâtiment. Enfin, son esthétique, son isolation phonique et ses équipements sont sans cesse améliorés.

De plus en plus, nos donneurs d'ordre nous demandent de fournir, par un bilan carbone de nos modules, la preuve de l'efficacité de ces derniers pour réduire leur propre bilan carbone. Pour cela, nous utilisons le logiciel Perrenoud, agréé par l'État. Nous chiffrons les émissions de GES des modules sur l'ensemble de leur cycle de vie : plus d'une centaine de paramètres (matériaux, surface et volume, système de chauffage...) sont évalués. »

« 2025 marquera un tournant majeur pour Algeco. En anticipation de la directive CSRD, notre entreprise publiera son premier rapport extra-financier. De plus, Algeco lance un programme de management environnemental afin de certifier ISO 14001 l'ensemble de ses 21 sites en France.

Ces deux transformations structurelles vont de pair. Toutes deux contribueront à élargir le périmètre de recueil et d'analyse de nos données sociales et environnementales. Nous nous attacherons à tenir compte de l'impact de nos activités sur la société civile et sur l'environnement, et de l'influence de ces enjeux de RSE sur notre performance économique.

C'est dans ce cadre que nous élaborons une charte d'achats responsables, pour relever le défi de la décarbonation et de la durabilité dans nos chaînes d'approvisionnements.

Dès 2025, nous privilégierons les filières d'approvisionnement en France et dans l'Union européenne et nous suivrons le pourcentage des dépenses locales. Nous entamerons également des partenariats avec des fournisseurs pour obtenir de l'acier bas-carbone de façon crédible et certifiée.

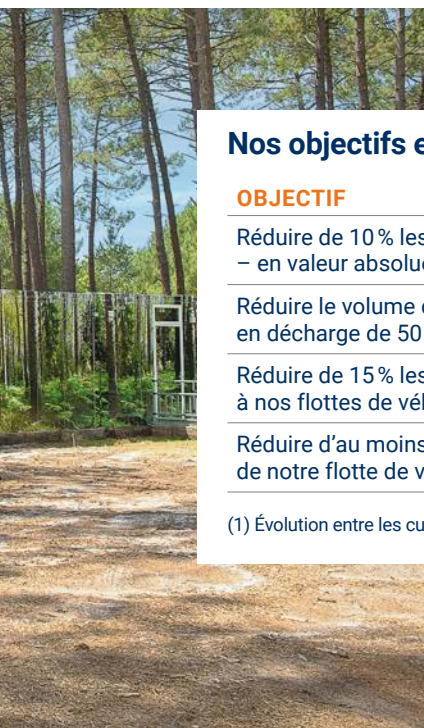
Concernant nos processus RSE, nous continuons de renforcer la collecte et le recyclage de nos déchets, en lien avec des entreprises sociales (Cèdre, Recyfe). Enfin, chacun de nos sites accueille un ambassadeur RSE pour amplifier nos actions et 500 de nos salariés ont participé à la Journée mondiale de l'environnement. Parmi les actions mises en place cette année, nous avons lancé le programme de motivation à l'écoconduite WeNow, qui aide à réduire la consommation de carburant, donc nos émissions de CO₂, et qui participe aussi à une meilleure sécurité routière. »



Nos objectifs environnementaux

OBJECTIF	HORIZON	PERFORMANCE 2023	ÉVOLUTION ⁽¹⁾
Réduire de 10 % les émissions de CO ₂ (scopes 1 et 2) – en valeur absolue (vs 2021)	2025	– 9,2 %	
Réduire le volume de déchets enfouis en décharge de 50 % par unité (vs 2021)	2025	– 24,9 % de volume de déchets produits	
Réduire de 15 % les émissions de GES liées à nos flottes de véhicules logistiques	2025	– 16,6 %	
Réduire d'au moins 10 % les consommations de notre flotte de véhicules	2025	+ 22,7 % (vs 2021) – 5 % (vs 2023)	

(1) Évolution entre les cumuls à fin juin 2024 vs fin juin 2021 sur le périmètre d'Algeco France.



Nos actions pour des impacts positifs



Des modules conformes aux standards de la RE2020

Algeco intègre dans l'offre de modules de sa gamme Progress 20 les différents attendus techniques de la Réglementation Environnementale 2020. En fabrication, les matériaux et les techniques influant sur la future performance environnementale du bâtiment modulaire, plusieurs critères sont systématiquement pris en compte : l'isolation thermique, la protection solaire et les systèmes d'occultation, les menuiseries, afin de réduire les effets négatifs des chaleurs excessives, de l'humidité et des grands froids. En complément, à l'intérieur des modules, des équipements adaptés aident à réduire les consommations énergétiques, qu'il s'agisse du chauffage (avec des pompes à chaleur, ou l'offre Algeco® GTB notamment), de l'éclairage (par LED), de la climatisation/ventilation ou de la production d'eau chaude, par exemple.

• Pour en savoir plus, consultez notre livre blanc sur la construction modulaire et la RE2020 :



Une prise en compte environnementale globale

En amont et lors de la conception des modules, les services commerciaux et le bureau d'études d'Algeco tiennent compte de plusieurs facteurs clés comme la surface occupée par le(s) futur(s) bâtiment(s) modulaire(s) et sa(leur) compacité, le climat spécifique à la région, l'exposition du site et l'orientation des modules, les scénarios d'usage, le plan local d'urbanisme et l'objectif de zéro artificialisation nette. Sachant qu'un grand bâtiment modulaire vaut mieux que plusieurs petits, car plus la surface est grande, moins il y a de déperditions énergétiques. De même, une construction compacte, sur la base d'un carré, sera plus sobre en termes d'énergie qu'un bâtiment allongé.



Une consommation énergétique réduite

Multicertifié en matière de gestion environnementale, de qualité des processus et de santé-sécurité (ISO 14001, ISO 9001 et ISO 45001), le site d'assemblage de Saint-Amour bénéficie d'investissements réguliers (2 millions d'euros en 2023) ainsi que des travaux du bureau d'études et du service Achats pour réduire ses consommations énergétiques. Par exemple, l'optimisation des températures de cuisson lors de l'étape de passage des modules en étuve de peinture réduit d'au moins un tiers l'énergie consommée. Plus largement, Algeco France accélère les plans de sobriété énergétique dans l'ensemble de ses agences et sites techniques, avec une réduction de 31 % de la consommation énergétique et de 60 % de celle de gaz entre 2021 et fin 2024. Le site de Vitrolles (Bouches-du-Rhône) a ainsi réduit de 44,1 % son usage d'énergies sur cette même période!



Une diminution de l'empreinte carbone des véhicules et des chariots

D'ici à 2025, Algeco s'est engagé à réduire ses émissions de GES des Scope 1 et 2 de 10 %. Un quart de cet effort proviendra de la conversion à la propulsion électrique des 180 véhicules de fonction de la société. Un autre quart, du passage à l'électrique ou à l'hybride de ses 60 camionnettes. Le restant découlera de l'électrification des chariots légers et de la conversion aux biocarburants des chariots élévateurs les plus lourds, ainsi que des tests de biocarburants des poids lourds transportant les modules.

Progrès social : développer la prévention, les bonnes pratiques et la culture de la RSE

Nos priorités

1 — Assurer la santé et la sécurité de nos collaborateurs et sous-traitants

Algeco s'engage à ce que tous ses salariés, intérimaires et sous-traitants appliquent au quotidien sa politique de santé-sécurité. En combinant leur engagement avec des mesures préventives et correctives, l'objectif est d'atteindre zéro accident grave et zéro maladie professionnelle.

2 — Développer les compétences

Face aux changements affectant ses marchés et ses métiers, Algeco développe des approches complémentaires : l'alternance, des formations opérationnelles dispensées par ses salariés experts au centre de formation de Saint-Amour, ainsi qu'un dispositif de tutorat de plusieurs mois, à la disposition de ses nouveaux collaborateurs.

3 — Favoriser l'inclusion

En partenariat avec des partenaires experts que sont notamment France Travail, l'Agefiph et les Sameth, Algeco mène depuis plusieurs années une politique volontariste à l'attention de ses recrues et salarié(e)s en situation de handicap, de personnes éloignées de l'emploi, en réinsertion ou ayant le statut de réfugié(e).



Eva Dumont, Directrice
des Ressources Humaines

« Nos salariés constatent
au quotidien que nos
engagements RSE sont tenus.

En 2023, nous avons constitué une commission Qualité de vie et conditions de travail (QVCT), composée d'élus de nos comités sociaux et économiques locaux et nationaux. Avec pour objectif d'améliorer le bien-être au travail et, par ricochet, l'efficacité de l'entreprise.

Ainsi, nous proposons aux collaborateurs le nécessitant des formations et des changements de poste, afin d'anticiper la pénibilité du travail, et de favoriser leur maintien dans l'emploi. Nous permettons également aux personnes ayant plus de dix ans d'ancienneté de devenir mentors de recrues, en leur libérant du temps de travail consacré à l'intégration de trois à quatre jeunes pendant six mois, afin que ceux-ci assimilent notre culture d'industriel du bâtiment.

Agir en employeur socialement engagé, c'est aussi accueillir chaque année 45 jeunes étudiant en alternance, ainsi que des recrues éloignées du monde du travail (chômeurs longue durée, personnes ayant eu une peine de prison...) tutorées par des salariés volontaires et formés spécifiquement pour cette mission. Et cela paie : nos alternants sont satisfaits de leur relation avec leur tuteur à hauteur de 90 %⁽¹⁾. En termes de formation continue, une quinzaine de nos chefs de chantier et conducteurs de travaux sont diplômés tous les deux ans d'un DUT en génie civil, conçu sur mesure avec l'université de Cergy-Pontoise. Et nous sommes fiers de pouvoir dire que c'est l'un de nos conducteurs de travaux Algeco qui a été major de promotion de DUT génie civil dernièrement ! Concernant la conduite du changement, lors de la mise en place d'un nouveau logiciel, nous rajoutons si besoin des heures de formation, afin d'en faciliter l'appropriation.

Enfin, Algeco est fière que 1 500 heures de bénévolat soient accomplies chaque année par ses salariés, durant leur temps de travail, au profit d'associations locales, et d'atteindre un résultat de 89 % dans l'indice d'égalité femmes-hommes, soit l'un des plus élevés de la construction modulaire. »

(1) Enquête Happyindex® Trainees 2024 du 4 avril au 3 mai 2024, 30 répondants.



Kristelle Barukh, coordinatrice
ressources humaines et services
généraux

« Notre agence Algeco
fait partie du tissu social
de la ville.

Depuis mon arrivée dans l'entreprise, en 2021, je fais partie de la cinquantaine de salariés de l'agence Île-de-France Ouest, à Saint-Ouen-l'Aumône (Val-d'Oise). En 2022, lors de la création des ambassadrices et ambassadeurs RSE, je me suis portée volontaire.

En tant que parent et originaire de Bretagne, je suis aussi sensible à la protection de la nature qu'au devenir des jeunes générations. D'où mon engagement, qui se traduit sous plusieurs formes : sensibiliser mes collègues aux économies d'énergie, relayer nos actions lors de temps forts comme la Semaine du développement durable ou la Journée mondiale de l'environnement, lancer des initiatives locales.

Ce dernier aspect prend la forme de collectes de produits d'hygiène pour des personnes sans abri, de nettoyages des berges de l'Oise, de sorties associant des salariés de notre agence à des résidents d'un Ehpad de la ville. Cela consiste aussi à rendre visite à des mineurs placés en Maison de l'enfance, et à leur faire visiter nos installations – l'un d'eux a effectué son stage de découverte de troisième dans notre entreprise. Toutes ces actions bénévoles se déroulent pendant le temps de travail, en utilisant le crédit-temps alloué par l'entreprise. Elles favorisent les échanges entre collègues de différents services, la fierté d'appartenance, tout en contribuant positivement à la vie locale. »



Nos indicateurs sociaux 2023

Algeco en France compte 1 000 salariés, répartis sur 21 sites.

Sécurité

Accidents avec arrêt de travail	18
Accidents graves	0
Heures de formation dispensées	14 273
Personnes sensibilisées aux enjeux de sécurité	670

Emploi

Ancienneté moyenne des salariés	11 ans
Effectif moyen des alternants et stagiaires	45
Taux d'emploi féminin	23 %
Part des recrues de plus de 50 ans	11 %
Part des salarié(e)s et recrues en situation de handicap	2 %



Nos actions pour des impacts positifs



La sécurité, prérequis et priorité

De la Direction Générale aux équipes de terrain, chacun et chacune doit agir avec vigilance, exemplarité, responsabilité et réactivité. Ainsi, dans toutes les agences ou tous les parcs Algeco, les nouveaux salariés, intérimaires et sous-traitants sont formés dans un espace dédié, la « Safety Box », à l'aide de visuels et de matériels, en matière tant de risques que de mesures préventives (les bons gestes, postures et réflexes). Sur les chantiers, des mesures préventives sont déployées. Ainsi, sur certains sites, chaque matin, une séance d'éveil musculaire réduit le risque de blessures et de troubles musculo-squelettiques. Une ou deux fois par an, des « Stop sécurité » de une à deux heures sensibilisent sur site des centaines de personnes (techniciens d'exploitation, équipes administratives, équipes de direction et sous-traitants).

• Pour en savoir plus, consultez notre site Internet :



Insérer les personnes éloignées de l'emploi

Algeco s'engage depuis plusieurs années en recrutant ou en maintenant dans l'emploi des personnes en situation de handicap (aménagement des postes de travail, achat de matériel adapté, adaptation des horaires, télétravail), de plus de 50 ans, en réinsertion (chômeurs de longue durée, personnes sortant de prison) ou ayant le statut de demandeur d'asile. Le but est que l'ensemble de ces publics, souvent éloignés de l'emploi, (re)trouvent une vie sociale et professionnelle complète. Ils bénéficient d'un suivi personnalisé de plusieurs mois, réalisé par des tuteurs d'Algeco, en partenariat avec des structures spécialisées dans l'insertion (Pôle emploi, missions locales, Agefiph, Wake up Café...).



Un centre de formation interne

Depuis 2022, le centre de formation Algeco, situé dans le Jura, accueille une cinquantaine de salariés par an. Pendant plusieurs jours, ceux-ci complètent leurs connaissances sur les différents métiers techniques (montage, électricité, plomberie, entretien) ou bien suivent une session « parcours de carrière », avec un accompagnement qui permet d'évoluer, en six paliers, de technicien d'exploitation jusqu'à chef monteur chez les clients. En 2024, le centre a créé des formations pour des recrues en formation initiale ou en reconversion, afin de les initier aux métiers de la construction modulaire.



Engagement et satisfaction

Début 2024, une enquête de l'institut CSA a reçu des réponses de la part de 70 % des collaborateurs. Ce taux de participation et les résultats qui s'en dégagent sont probants : 86 % ont une bonne image de l'entreprise et un réel attachement à Algeco. Trois éléments résument l'état d'esprit de l'entreprise : sa capacité d'adaptation, sa réactivité et son expertise. Pour prolonger et amplifier ces résultats, un plan d'action local et national sera conçu et mis en place. Une nouvelle enquête sera réalisée en 2026, afin de mesurer les progrès réalisés.

Progrès économique et territorial : proposer des solutions pour accompagner le développement des territoires

Nos priorités

1 — Soutenir la vitalité économique

Les entreprises créant de nouvelles implantations ou capacités sur leurs sites, ou procédant à des projets temporaires, doivent pouvoir se doter de nouveaux locaux flexibles pour ces services et activités. Le bâtiment modulaire répond à leurs besoins, avec une rapidité de déploiement et une modularité inégalées.

2 — Être un partenaire de référence des collectivités

De l'éducation à la santé et au sport, en passant par la culture, l'offre modulaire d'Algeco soutient le déploiement des politiques publiques des collectivités. Avec la construction modulaire, celles-ci gagnent en rapidité de construction, en maîtrise budgétaire et en flexibilité organisationnelle, avec un bâti qui s'adapte à l'évolution de leurs besoins.

3 — Répondre aux enjeux de société

Algeco apporte aux territoires des solutions de construction responsables et contribue ainsi à leur transition vers l'économie circulaire. Construire en France des modules recyclables et reconfigurables participe d'un développement local durable, fondé sur la personnalisation et la polyvalence du bâtiment.





Vincent Conte, Directeur
Marketing et Développement

« Des communes aux conseils départementaux ou régionaux, Algeco agit depuis plus de soixante ans au service des collectivités. Nous représentons un partenaire de confiance, avec notre offre de construction rapide, personnalisable, polyvalente et adaptable dans le temps.

La construction modulaire mise en œuvre par Algeco est porteuse de retombées positives pour les territoires et les collectivités, quels que soient leur taille et leurs enjeux. En effet, nous intervenons en proximité partout en France, à travers nos 21 sites. À cela s'ajoute la polyvalence de nos bâtiments modulaires, qui se reconfigurent à volonté – d'une salle de classe à un vestiaire sportif, d'une maison médicale à un office de tourisme... Cela, avec des temps de réalisation réduits à minima de 50 % comparativement à la construction traditionnelle – ce qui limite aussi les nuisances sonores et environnementales des chantiers pour les riverains.

Depuis des décennies, nous représentons de fait un allié des collectivités locales, en temps normal comme lors de situations exceptionnelles. Nous avons ainsi livré de nombreux modules lors des campagnes de dépistage et de vaccination contre le Covid-19. De même, nos bâtiments hébergent les compagnons travaillant à la reconstruction de Notre-Dame de Paris.

Ainsi, partout en France, nos offres facilitent le "modelage" des communes et des zones d'activité, en fournissant un bâti temporaire d'essence durable – car construit en France, reconfigurable à volonté et recyclable en grande partie en fin de vie. Pendant son utilisation, il offre à ses usagers un confort et des performances environnementales maximisés, tant en termes d'isolation, qu'au regard de sa faible consommation énergétique et de ses fortes capacités d'adaptation au changement climatique. »



Franck Arbogast, Directeur Régional
agence Strasbourg, qui couvre
le Grand Est et la Bourgogne-
Franche-Comté

« Toute personne voulant évoluer au sein d'Algeco est soutenue et formée par l'entreprise. Dans notre région, un laveur de modules est ainsi devenu préparateur, puis chef de chantier. Un conducteur de travaux, commercial itinérant. Une assistante d'exploitation, commerciale. Ces trajectoires de carrière motivent et fidélisent les salariés.

Algeco représente une marque connue, y compris par des décideurs n'ayant encore jamais utilisé la construction modulaire. Une fois la relation commerciale instaurée, ce capital de confiance est renforcé par notre maillage territorial, qui fait que nos techniciens sont en mesure d'intervenir rapidement chez tous nos clients, pour livrer une commande urgente, effectuer une réparation, assurer un SAV...

Et quand nos prospects, clients et parties prenantes se rendent dans notre nouvelle agence Strasbourg, ils constatent par eux-mêmes les qualités de la construction modulaire : sobriété énergétique (par les matériaux recyclés utilisés en fabrication, par l'isolation) ; fonctionnement en mode circulaire (nos 750 m² de bureaux sont formés de modules reconditionnés, utilisés auparavant par un tournoi international de tennis) ; sécurité, esthétique et confort (revêtement des façades, toits-terrasses, luminosité).

Sur place, ils découvrent aussi les actions concrètes accomplies pour le bien-être de nos salariés et la protection de l'environnement (création d'un jardin potager, salle de repos, mobilier d'extérieur, terrain de jeu). À l'avenir, nous envisageons d'aller plus loin, forts des pistes dessinées par des études, réalisées en partenariat avec la CCI. Installation de panneaux photovoltaïques, récupération des eaux pluviales pour laver les modules livrés pourraient être des axes de progrès futurs. »



Nos actions pour des impacts positifs



Favoriser l'accès aux services essentiels

Les déserts médicaux ne sont pas une fatalité quand des praticiens trouvent un moyen rapide, efficace et esthétique de créer leur cabinet. Tel est le cas dans le Massif central, dans la commune rurale de Bromont-Lamothe (Puy-de-Dôme), où 2 bâtiments modulaires de santé (l'un d'ophtalmologie, l'autre de kinésithérapie) ont été vendus et assemblés par Algeco, réduisant de moitié les délais comparé à la construction traditionnelle. Ce pôle de santé est implanté à proximité de l'autoroute A89, rayonnant ainsi sur 5 départements et jusqu'à 100 kilomètres à la ronde.

• Pour découvrir notre projet à Bromont-Lamothe, consultez la vidéo ci-dessous :



Agir pour la transition énergétique

Implanté dans un cadre classé à Saint-Nazaire (Loire-Atlantique), le centre de coordination des opérations de la construction du parc éolien de Guérande devait s'inscrire de façon vertueuse dans son environnement. EDF Renouvelables a donc choisi un bâtiment esthétique, composé de 33 modules de la gamme Advance, installés pour deux ans. Le client a aussi retenu en complément les Services 360, pour garantir le confort et la sécurité des équipes, avec la fourniture par Algeco du mobilier de bureau, de réfectoires et de vestiaires, mais aussi de protections incendie, d'alarmes, de matériel de télésurveillance, de garde-corps en toiture et d'appareils électriques pour les cuisines et les espaces de repos.



Bâtir des lieux d'enseignement de qualité

Dans le Rhône, Villeurbanne a engagé depuis des années un plan de transition écologique. Le temps de rénover et d'améliorer la performance énergétique de l'école élémentaire Luizet-Einstein, la ville a loué une centaine de modules Algeco® Progress 20, conformes avec la RE2020, permettant d'assurer la continuité d'activité pour 400 élèves et leurs enseignants. La qualité fonctionnelle de ces bâtiments va de pair avec leur esthétique et leur confort d'usage : lignes épurées, bardage en bois, préau et auvent, baies vitrées équipées de brise-soleil orientables et motorisés, ventilations et garde-corps placés de façon discrète sur la toiture.

• Pour découvrir notre projet à Villeurbanne, consultez la vidéo ci-dessous :



Restaurer un emblème du patrimoine mondial

La rénovation de la cathédrale Notre-Dame de Paris a nécessité l'acheminement et l'installation de modules Algeco®, de nuit et dans des délais record, utilisés par les ouvriers lors de la pose des échafaudages puis la reconstruction. Ainsi, 228 modules, représentant 3 420 m², servent de base de vie aux compagnons et de bureaux aux maîtrises d'œuvre et d'ouvrage. Ces modules ont été livrés par Algeco en tous corps d'état, avec la prise en charge du génie civil, de la plomberie, des courants faibles et de la ventilation des sas de décontamination.

• Pour découvrir notre intervention à Notre-Dame, consultez la vidéo ci-dessous :



Nos politiques en matière de développement durable

Afin de déployer dans ses activités les engagements pris en matière de développement durable, Algeco a mis en place un certain nombre de politiques qui lui fournissent un cadre d'action et des objectifs opérationnels sur différents enjeux critiques de durabilité. Les politiques ainsi que leurs résultats sont revus annuellement par le comité de direction d'Algeco.



Politique de gestion des déchets

Cette politique définit l'engagement d'Algeco pour améliorer sa gestion des déchets et influencer sa chaîne de valeur (entrepreneurs et fournisseurs), afin d'encourager les meilleures pratiques en matière de gestion efficace des matériaux et des déchets.

Code d'éthique des fournisseurs

Le Code d'éthique des fournisseurs est mis à la disposition des fournisseurs afin que ceux-ci comprennent l'engagement, les attentes et les exigences d'Algeco en termes de principes et de conduite professionnels appropriés. Ce Code d'éthique concerne tous les fournisseurs qui proposent des produits et/ou des services à Algeco, ainsi que leurs filiales, coentreprises, divisions et/ou affiliés. Algeco exige de ses fournisseurs et de leurs employés qu'ils s'engagent à respecter le Code d'éthique sans exception comme condition préalable à notre collaboration.

Politique d'utilisation de l'eau

La politique relative à l'utilisation de l'eau consiste à mettre en œuvre tous les efforts possibles et raisonnables afin d'utiliser efficacement l'eau et d'en réduire la consommation par les activités de l'entreprise. Cette politique fixe des priorités et un plan d'action afin d'atteindre cet objectif, dont la mise en œuvre repose sur la direction des agences régionales.

Ce rapport a été élaboré par la Direction de la Communication.

Seconde édition, novembre 2024.

Avertissement : les données mentionnées dans cette brochure sont mesurées en interne. Leur pertinence, leur exhaustivité et leur exactitude ne sauraient engager la responsabilité de l'entreprise ou de ses dirigeants.

Conception éditoriale et création : HAVAS Paris.

Crédits photo : Antoine Doyen : portrait d'Alexis Salmon-Legagneur (p. 1), portrait d'Elsa Dellièvre (p. 7), portrait d'Eva Dumont (p. 10), portrait de Vincent Conte (p. 13), portrait de Franck Arbogast (p. 13). Algeco : collaborateurs Algeco (p. 11), centre de formation (p. 11), écran (p. 11). Brio studio : école primaire (p. 14). Dominique Eskenazi : école (couverture 2), salle de classe (p. 5), logement saisonnier (p. 6), pôle de santé (p. 8) bureau (p. 8), atelier (p. 8), chariot élévateur (p. 8), école (p. 9), centre de formation (p. 12), pôle de santé (p. 14), parc éolien de Guérande (p. 14), Notre Dame-de-Paris (p. 14). Droits réservés : cycliste (couverture), chantier (p. 4), portrait d'Hervé Bottin (p. 7), portrait de Kristelle Barukh (p. 10), chantier (p. 11). Jérôme Cabanel : collaborateurs devant une base vie (couverture). Lev Dolgachov : paysage urbain (p. 5).





Algeco France

www.algeco.fr

 [algeco-france](#)

 [algecofrance](#)

 [algecotv](#)

algeco®